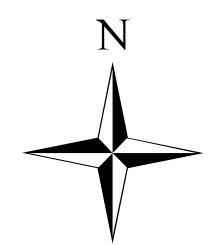


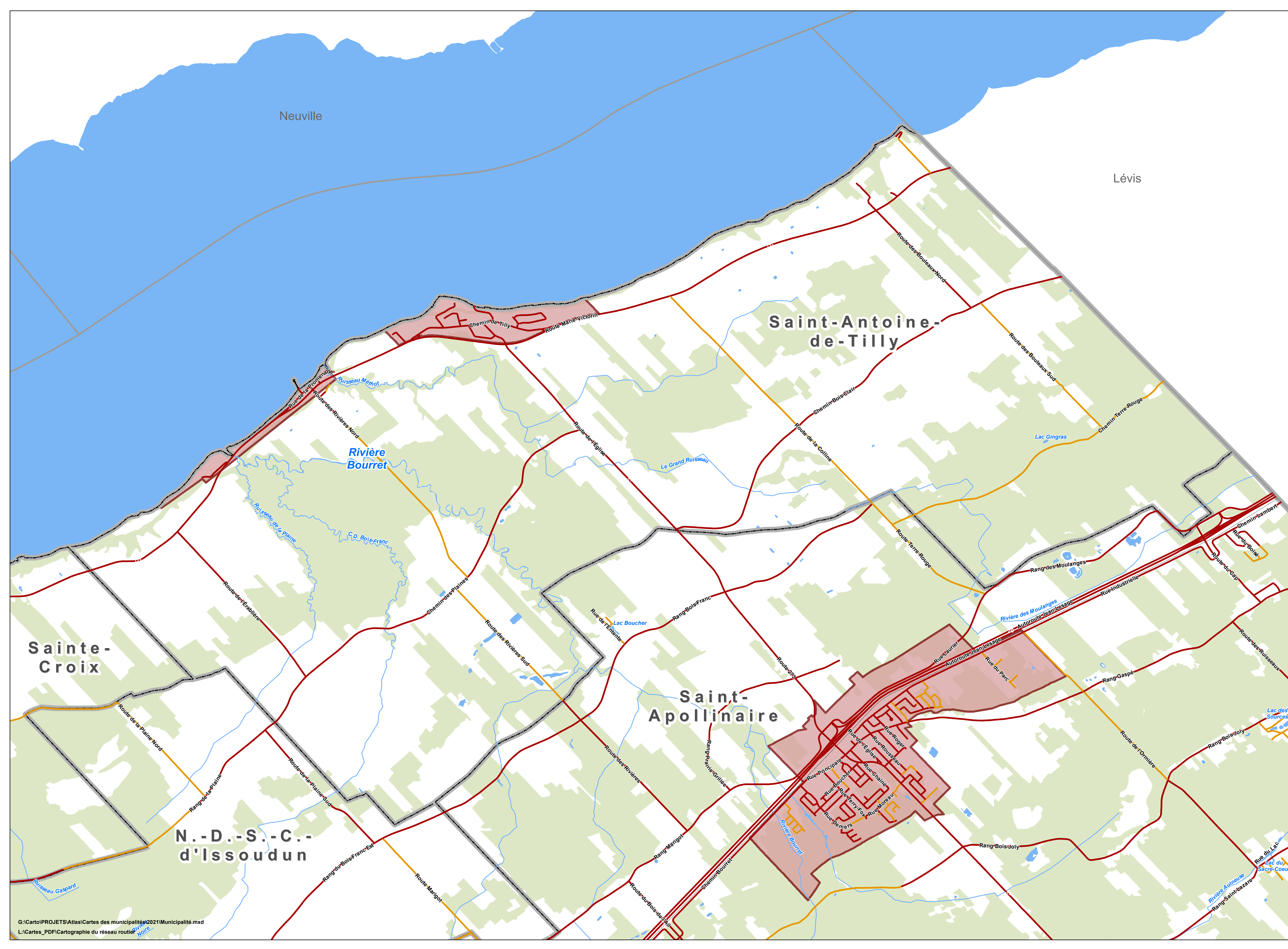
Légende

- Bâtiment
- Réseau routier pavé
- Réseau routier non pavé
- Voie ferrée
- Cours d'eau
- Municipalité voisine
- Limite municipale
- Plan d'eau
- Périmètre d'urbanisation
- Terre publique
- Milieu boisé



0 500 1 000
Mètres

Sources:
MRC de Lotbinière, MTQ du Québec
et MRNF du Québec
Date: 2021-03-23



Saint-Antoine-de-Tilly

Saint-Apollinaire

Sainte-Croix

N.-D.-S.-C. d'Issoudun