

# Article 59: Îlot déstructuré

## Municipalité de Sainte-Croix



### Carte 186 Îlot 33102-05-A

Bâtiment potentiel : 10      Bâtiment construit : 21

Note : Lotissement possible

Caractérisation : Îlot de reconnaissance

Service :

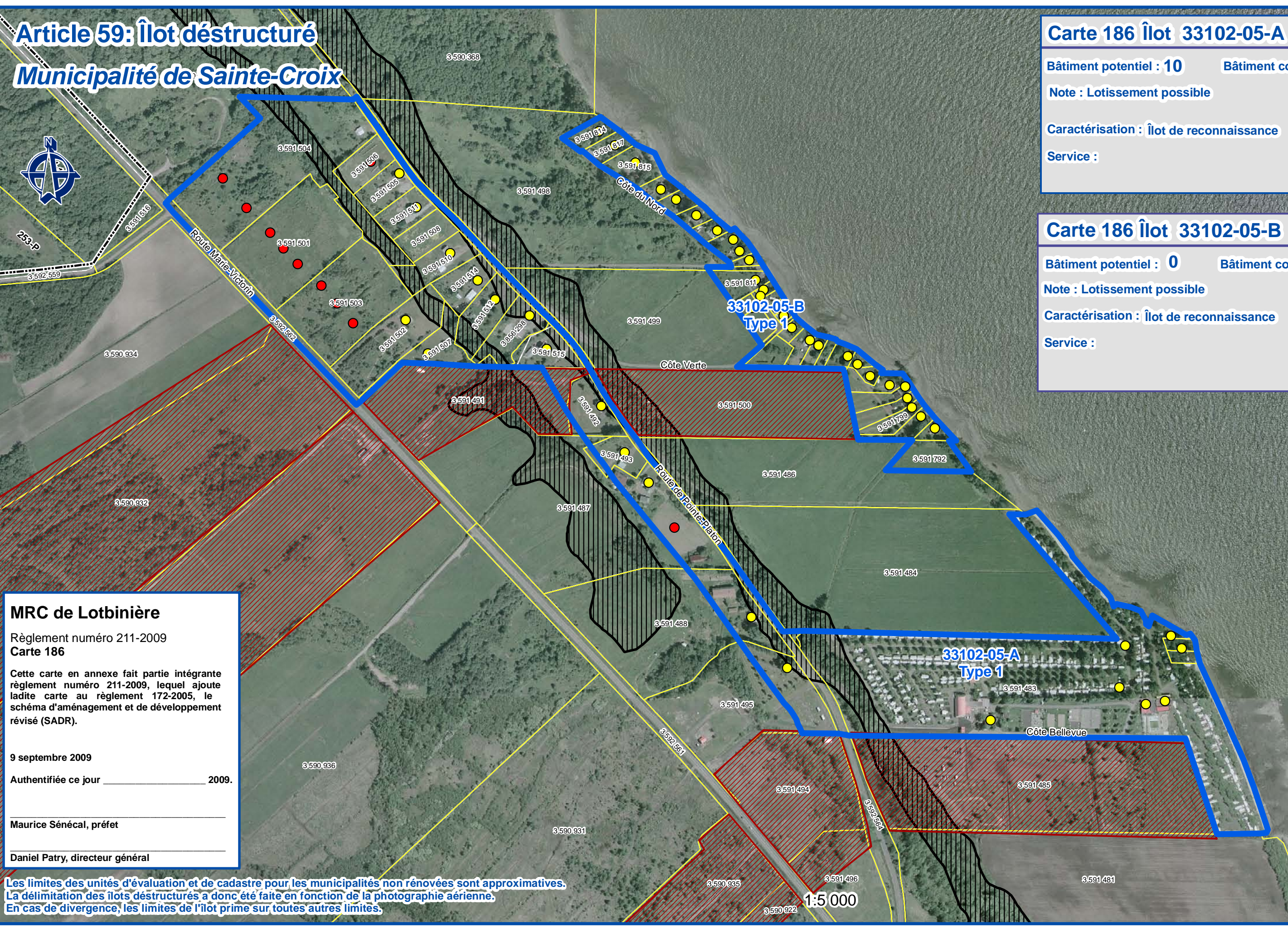
### Carte 186 Îlot 33102-05-B

Bâtiment potentiel : 0      Bâtiment construit : 28

Note : Lotissement possible

Caractérisation : Îlot de reconnaissance

Service :



**MRC de Lotbinière**  
 Règlement numéro 211-2009  
 Carte 186

Cette carte en annexe fait partie intégrante règlement numéro 211-2009, lequel ajoute ladite carte au règlement 172-2005, le schéma d'aménagement et de développement révisé (SADR).

9 septembre 2009

Authentifiée ce jour \_\_\_\_\_ 2009.

Maurice Sénécal, préfet

Daniel Patry, directeur général

- Légende**
- Limite municipalité
  - Unité d'évaluation
  - Cadastre
  - Îlots déstructurés
  - Limite périmètre urbain
  - Isophone 55 dba
  - Falaise
  - Terrain 15ha et plus
  - Bâtiments îlots construits
  - Bâtiments îlots potentiels

Les limites des unités d'évaluation et de cadastre pour les municipalités non renouvelées sont approximatives. La délimitation des îlots déstructurés a donc été faite en fonction de la photographie aérienne. En cas de divergence, les limites de l'îlot prime sur toutes autres limites.



1:5 000