

# Article 59: Îlot déstructuré

## Municipalité de Saint-Apollinaire

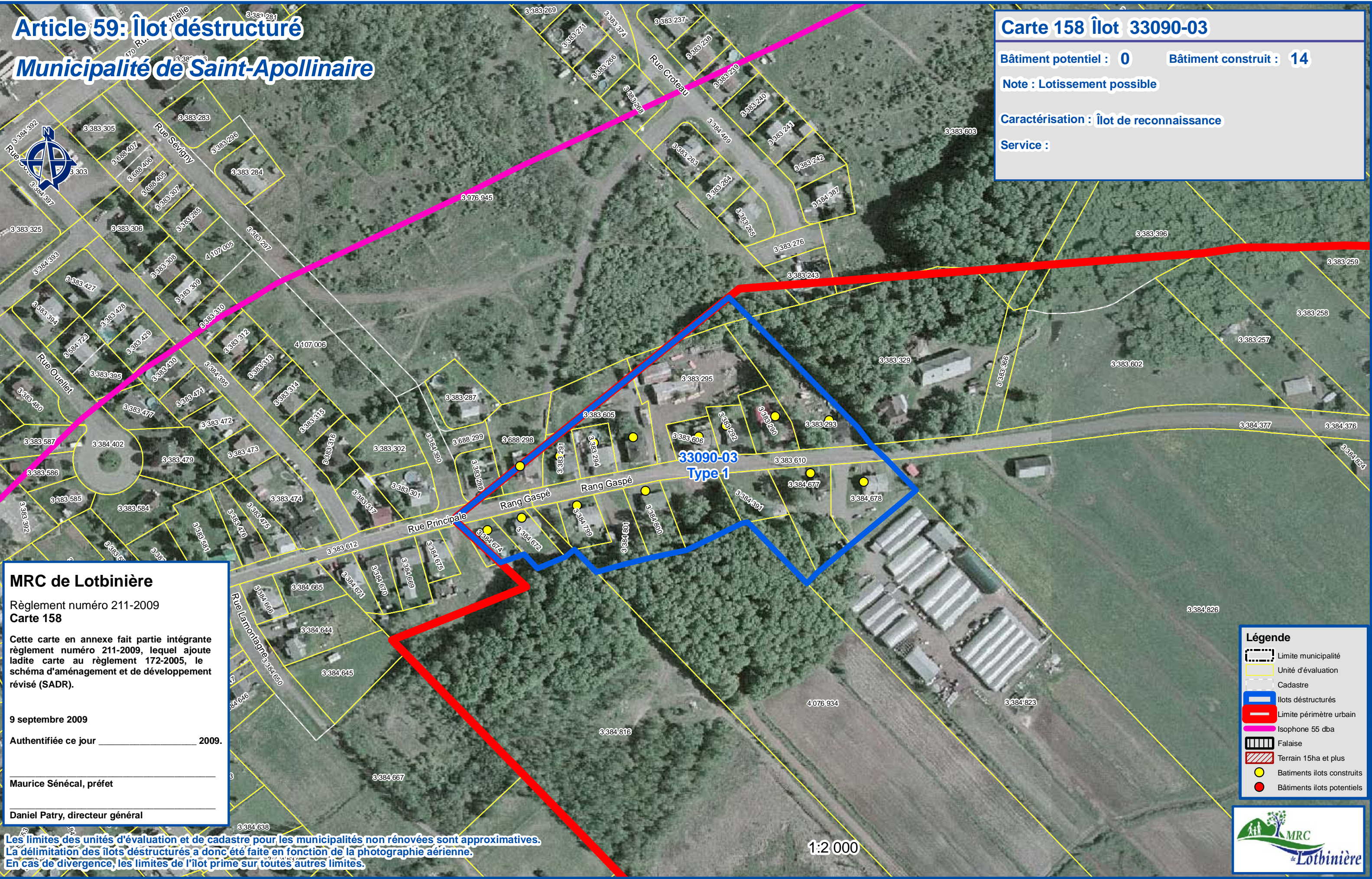
**Carte 158 Îlot 33090-03**

Bâtiment potentiel : **0**      Bâtiment construit : **14**

Note : Lotissement possible

Caractérisation : Îlot de reconnaissance

Service :



**MRC de Lotbinière**  
 Règlement numéro 211-2009  
 Carte 158  
 Cette carte en annexe fait partie intégrante du règlement numéro 211-2009, lequel ajoute ladite carte au règlement 172-2005, le schéma d'aménagement et de développement révisé (SADR).  
 9 septembre 2009  
 Authentifiée ce jour \_\_\_\_\_ 2009.  
 Maurice Sénécal, préfet  
 Daniel Patry, directeur général

- Légende**
- Limite municipalité
  - Unité d'évaluation
  - Cadastre
  - Îlots déstructurés
  - Limite périmètre urbain
  - Isophone 55 dba
  - Falaise
  - Terrain 15ha et plus
  - Bâtiments îlots construits
  - Bâtiments îlots potentiels

Les limites des unités d'évaluation et de cadastre pour les municipalités non rénovées sont approximatives. La délimitation des îlots déstructurés a donc été faite en fonction de la photographie aérienne. En cas de divergence, les limites de l'îlot prime sur toutes autres limites.

1:2 000

