

Article 59: Îlot déstructuré

Municipalité de Saint-Flavien

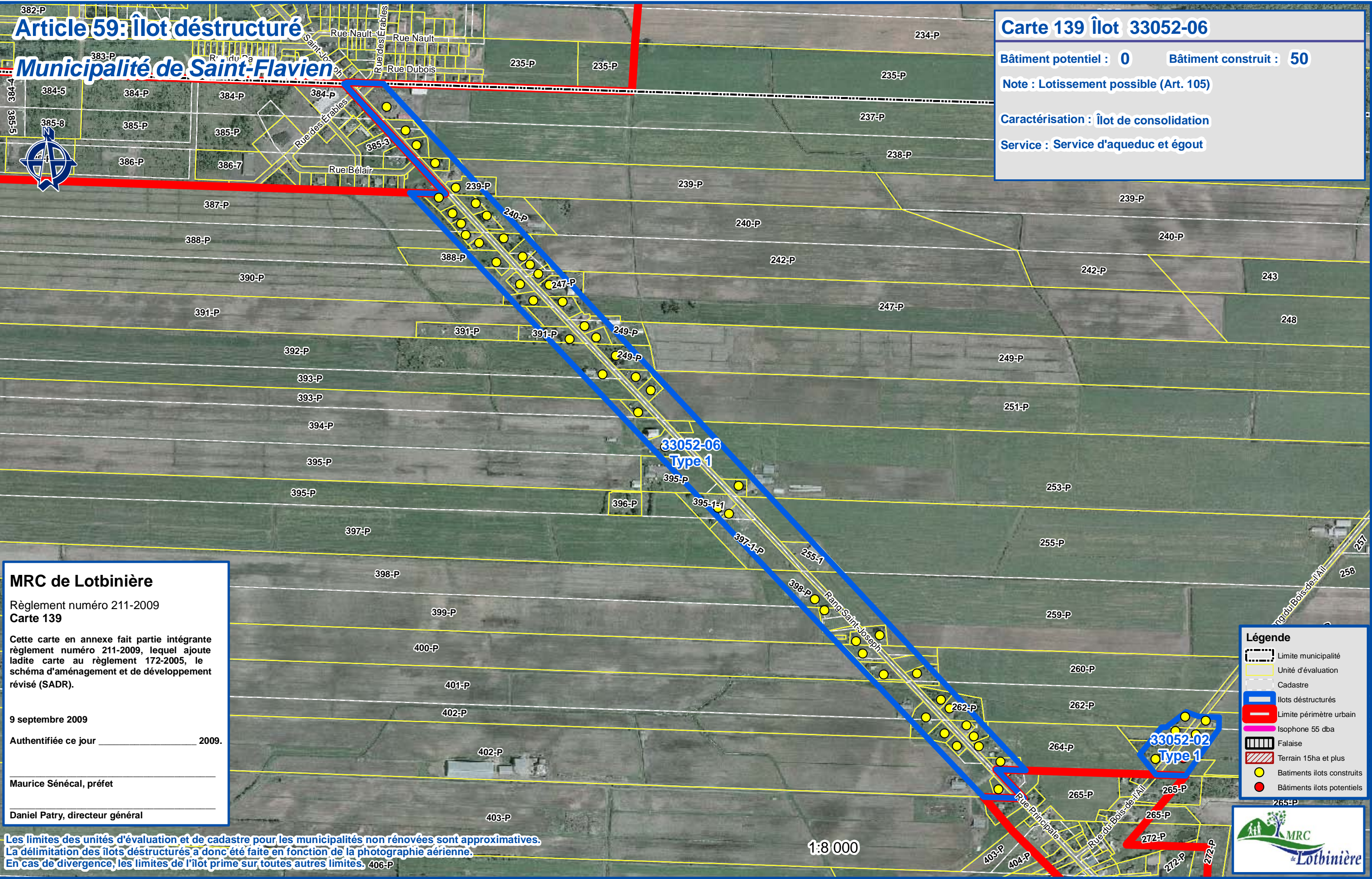
Carte 139 Îlot 33052-06

Bâtiment potentiel : 0 Bâtiment construit : 50

Note : Lotissement possible (Art. 105)

Caractérisation : Îlot de consolidation

Service : Service d'aqueduc et égout



MRC de Lotbinière
Règlement numéro 211-2009
Carte 139

Cette carte en annexe fait partie intégrante règlement numéro 211-2009, lequel ajoute ladite carte au règlement 172-2005, le schéma d'aménagement et de développement révisé (SADR).

9 septembre 2009

Authentifiée ce jour _____ 2009.

Maurice Sénécal, préfet

Daniel Patry, directeur général

- Légende**
- Limite municipalité
 - Unité d'évaluation
 - Cadastre
 - Ilots déstructurés
 - Limite périmètre urbain
 - Isophone 55 dba
 - ▨ Falaise
 - ▨ Terrain 15ha et plus
 - Bâtiments ilots construits
 - Bâtiments ilots potentiels

Les limites des unités d'évaluation et de cadastre pour les municipalités non renouvelées sont approximatives. La délimitation des ilots déstructurés a donc été faite en fonction de la photographie aérienne. En cas de divergence, les limites de l'îlot prime sur toutes autres limites.

1:8 000

