

**Article 59: Îlot déstructuré**  
**Municipalité de Saint-Gilles**



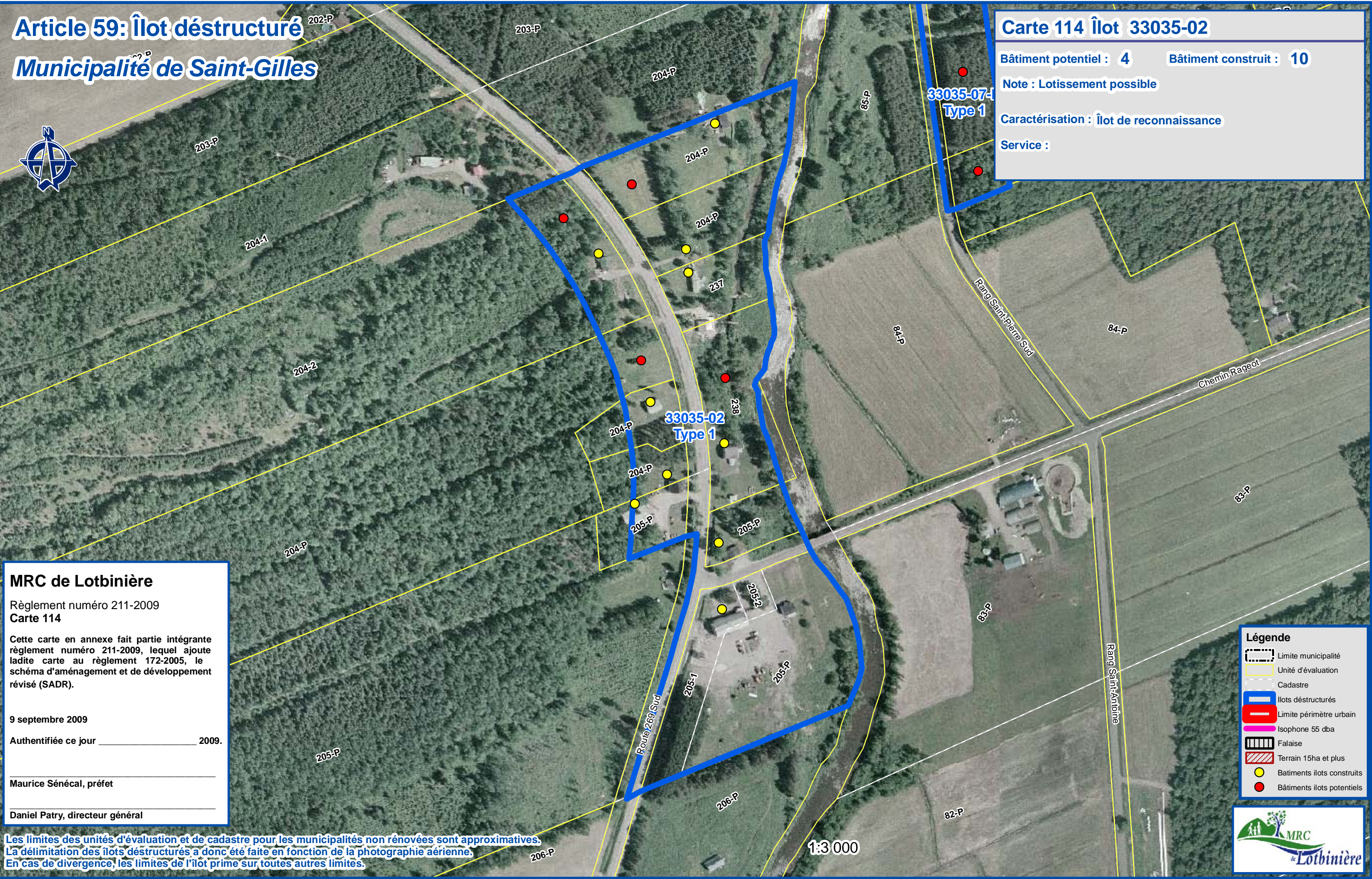
**Carte 114 Îlot 33035-02**

Bâtiment potentiel : 4      Bâtiment construit : 10

Note : Lotissement possible

Caractérisation : Îlot de reconnaissance

Service :



**MRC de Lotbinière**

Règlement numéro 211-2009  
 Carte 114

Cette carte en annexe fait partie intégrante règlement numéro 211-2009, lequel ajoute ladite carte au règlement 172-2005, le schéma d'aménagement et de développement révisé (SADR).

9 septembre 2009

Authentifiée ce jour \_\_\_\_\_ 2009.

Maurice Sénécal, préfet

Daniel Patry, directeur général

**Légende**

- Limite municipalité
- Unité d'évaluation
- Cadastre
- Ilots déstructurés
- Limite périmètre urbain
- Isophone 55 dba
- Falaise
- Terrain 15ha et plus
- Bâtiments ilots construits
- Bâtiments ilots potentiels

Les limites des unités d'évaluation et de cadastre pour les municipalités non renouvelées sont approximatives. La délimitation des ilots déstructurés a donc été faite en fonction de la photographie aérienne. En cas de divergence, les limites de l'îlot prime sur toutes autres limites.

1:3 000

