

PGMR

septique@mrclotbiniere.org



LES ÉCOCENTRES DE LA MRC DE LOTBINIÈRE

(Pour les résidents de la MRC de Lotbinière et des municipalités de Deschailons-sur-St-Laurent, Fortierville, Parisville et Sainte-Françoise seulement)

Écocentre Saint-Flavien	Écocentre Saint-Patrice-de-Beaurivage et Deschailons-sur-St-Laurent
<p>Horaire du 15 mars au 14 décembre: Lundi au vendredi de 8h à 16h30 Samedi de 9h à 16h (mai à octobre)</p> <p>Horaire du 15 décembre au 14 mars: Lundi au jeudi de 8h à 16h Vendredi de 8h à 12h</p>	<p>Ouvert du 1^{er} mai au 31 octobre: Lundi de 9h à 12h Vendredi de 13h30 à 16h30 Samedi de 9h à 12h</p>

Que peut-on y déposer GRATUITEMENT ?

- Métaux;
- Bois (sauf bois traité);
- Encombrants métalliques;
- Huiles usagées, peintures, teintures, filtres à l'huile;
- Résidus domestiques dangereux (RDD);
- Piles et batteries usagées;
- Produits électroniques;
- Pneus de véhicules automobiles.

L'herbicyclage, une pratique facile à adopter

L'herbicyclage présente de multiples avantages tels qu'une économie de temps d'entretien de la pelouse, une meilleure résistance de la pelouse à la sécheresse, une diminution de l'utilisation d'engrais et une diminution du volume de déchets à traiter, donc une réduction potentielle des coûts de collecte, de transport et de traitement

Réduisez votre consommation d'eau potable

La consommation d'eau potable double durant l'été. **POSEZ UN GESTE ENVIRONNEMENTAL** en vous procurant au coût de 30\$ un baril récupérateur d'eau de pluie d'une valeur de 55\$. Communiquez avec votre municipalité pour en savoir davantage.



ENVIRONNEMENT

info@obvduchene.org

PROTECTION DE L'EAU POTABLE

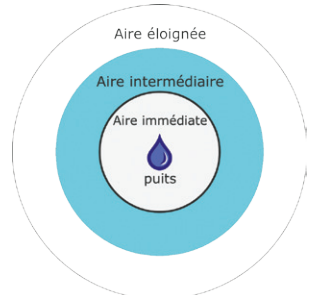
Dans Lotbinière, 100% de l'approvisionnement en eau potable se fait par captage de l'eau souterraine. Même si l'eau souterraine semble naturellement protégée, elle peut être contaminée par diverses activités humaines rejetant des polluants. Cela peut entraîner des coûts supplémentaires afin de la rendre potable et dans certains cas, il peut être nécessaire de trouver une nouvelle source d'approvisionnement si la contamination est trop importante ou trop coûteuse à traiter.



Au Québec, il existe un règlement permettant de protéger les sources d'eau potable municipales et privées afin d'assurer une eau de qualité et en quantité suffisante. Il s'agit du Règlement sur le prélèvement des eaux et leur protection (RPEP).

Le RPEP impose entre autres des aires de protection autour des puits (voir image ci-contre) dans lesquelles certaines restrictions d'usages s'appliquent. Par exemple, pour les puits municipaux, dans l'aire de protection immédiate, toute activité présentant un risque de contamination de l'eau est interdite. Dans l'aire de protection intermédiaire, l'épandage et l'entreposage de fumier y sont généralement interdits, sauf selon certaines dispositions. Finalement, dans l'aire de protection éloignée, il est entre autres interdit d'aménager un site de forage pour la recherche ou l'exploitation de pétrole et de gaz naturel.

Les limites de ces aires de protections vont varier selon le nombre de personnes approvisionnées par le puits (voir tableau ci-dessous).



	Puits alimentant plus de 500 personnes (dont les puits municipaux)	Puits alimentant 21 à 500 personnes (dont les puits municipaux)	Puits alimentant 20 personnes et moins (puits privés)
Aire de protection immédiate	30 m du puits, ou selon une étude hydrogéologique	30 m du puits, ou selon une étude hydrogéologique	3 m du puits
Aire de protection intermédiaire	Selon une étude hydrogéologique	200 m du puits, ou selon une étude hydrogéologique	100 m du puits, ou selon une étude hydrogéologique
Aire de protection éloignée	Selon une étude hydrogéologique	2 km, ou selon une étude hydrogéologique	Ne s'applique pas

Notez qu'il est interdit d'aménager un site de forage (pour le pétrole ou le gaz naturel) à moins de 500 m d'un puits d'alimentation en eau potable, sauf si l'aire de protection éloignée est plus grande. Dans ce cas, la limite de l'aire de protection éloignée domine. Par ailleurs, plusieurs municipalités du Québec dénoncent, entre autres, l'insuffisance de cette distance de 500 m. Certaines d'entre elles ont donc adopté un règlement municipal plus sévère, qui devra être approuvé par le gouvernement du Québec avant d'entrer en vigueur.

Pour terminer, il est essentiel de vérifier périodiquement si l'eau de votre puits est de bonne qualité en la faisant tester. En fait, il est recommandé de tester votre puits deux fois par année (printemps et automne) pour les paramètres microbiologiques (coliformes et bactéries), et une fois par année pour les paramètres physico-chimiques (métaux, nitrites, etc.).

Pour plus de renseignements vous pouvez contacter:

- L'OBV du Chêne au 418 926-3407 p.230
- La MRC de Lotbinière
- Votre municipalité
- Le ministère du Développement durable, de l'Environnement et de la Lutte contre les changements climatiques

LOISIRS & CULTURE

marie-france.st-laurent@mrclotbiniere.org



Dès le 21 juin, surveillez l'agenda hebdomadaire « **Vivre mon été culturel** » afin de tout connaître des activités culturelles offertes sur le territoire cet été. Une belle façon de planifier vos sorties et de découvrir Lotbinière.

- En version imprimée dans Le *Peuple Lotbinière* à chaque semaine;
- En version numérique sur les sites vivreinlotbiniere.com et mrclotbiniere.org;
- Suivez-nous sur la page Facebook de Vivre en Lotbinière à chaque semaine.



N'oubliez pas de consulter la **programmation intermunicipale des Loisirs automne 2017** qui sera en ligne sur Vivreinlotbiniere.com dès le 8 août 2017. Notre page Facebook de **Vivre en Lotbinière** vous en avisera en primeur.



À NE PAS MANQUER

RENDEZ-VOUS SUR LE PARVIS

30 JUIN AU 2 JUILLET 2017
À SAINT-ANTOINE-DE-TILLY

Spectacles gratuits sur le parvis, 5 à 7, brunch, marché agro. Informations : surleparvis.ca

TROUPE DANS LE TEMPS

Comme dans le temps... Pièce de théâtre relatant l'histoire de Lotbinière il y a 150 ans

8-12-15 ET 19 JUILLET

À L'ARÉNA DE SAINT-GILLES
Souper-spectacle :
50 \$/adulte - 25 \$/enfant
Spectacle :
30 \$/adulte - 12 \$/enfants
Réservations : 418 888-3770
troupedansletemps.site.ca



EXPO DE LOTBINIÈRE

2 AU 6 AOÛT 2017
À SAINT-AGAPIT
expolotbiniere.com

MOULIN DU PORTAGE

Une saison de spectacles à ne pas rater!
moulinduportage.com



DOMAINE JOLY-DE LOTBINIÈRE

Un joyau à découvrir!
Une vaste programmation à consulter!
domainejoly.com



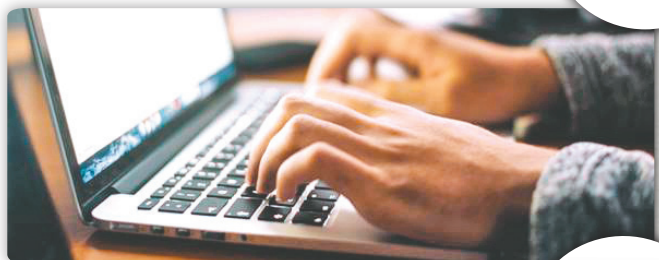
SERVICES MRC

marie-france.st-laurent@mrclotbiniere.org

UN TOUT NOUVEAU SITE INTERNET POUR LA MRC DE LOTBINIÈRE

Un vent estival souffle sur les outils régionaux de communication municipale en Lotbinière. De concert avec l'arrivée de l'été, la MRC de Lotbinière dévoile son nouveau site internet qui a été conçu afin d'en faciliter la consultation pour les citoyens et organismes du territoire. Ce dernier met en vedette la nouvelle signature visuelle que s'offre la MRC de Lotbinière afin de fièrement souligner la synergie entre son organisation et ses 18 municipalités constituantes.

La nouvelle identité visuelle moderne et épurée du site internet offre un accès plus direct aux principales sections du site qui sont les plus en demande par les internautes. On retrouve en page d'accueil l'agenda et les actualités municipales régionales ainsi que le lien direct vers nos 18 municipalités constituantes. Trois outils populaires sont également accessibles avec un lien direct, soit la **carte interactive** donnant accès aux données foncières des propriétés du territoire, la section **Lotbinière culturel** pour les amateurs d'histoire et de patrimoine qui comporte, entre autres le répertoire du patrimoine bâti, ainsi que le portail **Vivre en Lotbinière** alimenté en



collaboration avec le CLD de Lotbinière afin de présenter les activités des organisations du territoire.

Les sous-menus du nouveau site internet présentent l'organisation municipale régionale, les décisions du conseil de la MRC, les services et le personnel à votre service, ainsi que les programmes gérés par la MRC de Lotbinière. Une nouvelle section permet également d'avoir un accès rapide aux formulaires requis pour les différentes demandes déposées auprès du Conseil de la MRC.

Nous vous invitons également à vous inscrire à notre infolettre afin de recevoir nos informations directement à votre adresse courriel.

Bonne navigation sur mrclotbiniere.org

INFO CITOYENNE SUR LE TERRAIN, DANS NOS 18 MUNICIPALITÉS CET ÉTÉ



L'équipe de tournage vidéo de la firme **32 MARS** sillonnera le territoire pour la campagne de Communication régionale. Ils ont une lettre d'autorisation de la MRC de Lotbinière pour les identifier. Merci de votre collaboration!



La firme Patri-Arch fera l'inventaire du patrimoine agricole du territoire, à la recherche des 300 plus beaux spécimens. Ils feront de la photographie sur le terrain (généralement de la rue, exceptionnellement sur le terrain si les bâtiments sont en retrait). Ils ont une lettre d'autorisation de la MRC de Lotbinière pour les identifier. Merci de votre collaboration!