

# Article 59: Îlot déstructuré

## Municipalité de Saint-Antoine-de-Tilly



### Carte 179 Îlot 33095-05-A

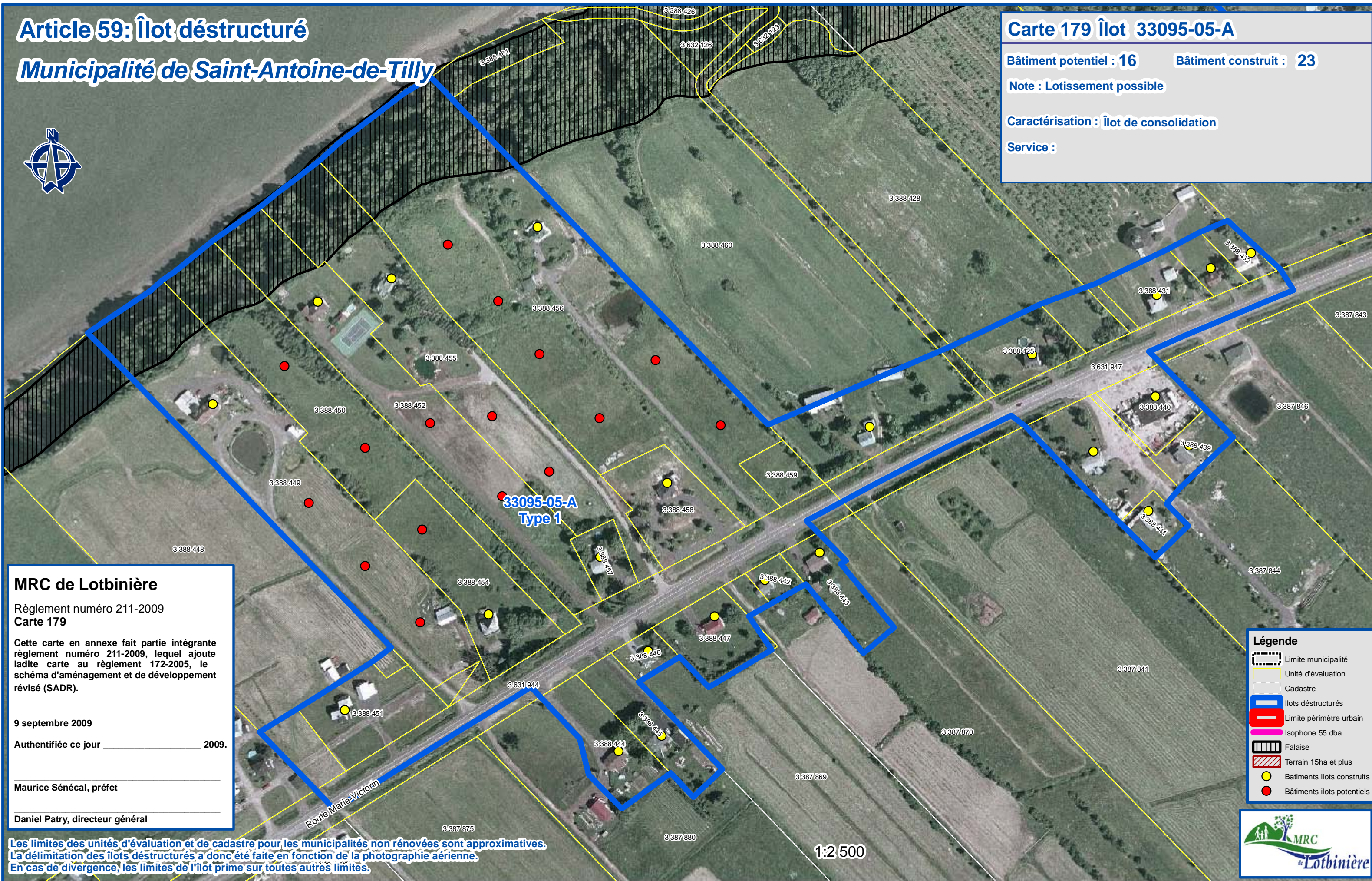
Bâtiment potentiel : 16

Bâtiment construit : 23

Note : Lotissement possible

Caractérisation : Îlot de consolidation

Service :



33095-05-A  
Type 1

### MRC de Lotbinière

Règlement numéro 211-2009  
Carte 179

Cette carte en annexe fait partie intégrante  
règlement numéro 211-2009, lequel ajoute  
ladite carte au règlement 172-2005, le  
schéma d'aménagement et de développement  
révisé (SADR).

9 septembre 2009

Authentifiée ce jour \_\_\_\_\_ 2009.

Maurice Sénécal, préfet

Daniel Patry, directeur général

#### Légende

- Limite municipalité
- Unité d'évaluation
- Cadastre
- Îlots déstructurés
- Limite périmètre urbain
- Isophone 55 dba
- Falaise
- Terrain 15ha et plus
- Bâtiments îlots construits
- Bâtiments îlots potentiels

Les limites des unités d'évaluation et de cadastre pour les municipalités non renouvelées sont approximatives.  
La délimitation des îlots déstructurés a donc été faite en fonction de la photographie aérienne.  
En cas de divergence, les limites de l'îlot prime sur toutes autres limites.

1:2 500

