

Article 59: Îlot déstructuré

Municipalité de Saint-Apollinaire



Carte 160 Îlot 33090-04-B

Bâtiment potentiel : 2 Bâtiment construit : 15

Note : Lotissement possible

Caractérisation : Îlot de reconnaissance

Service :

MRC de Lotbinière
 Règlement numéro 211-2009
 Carte 160

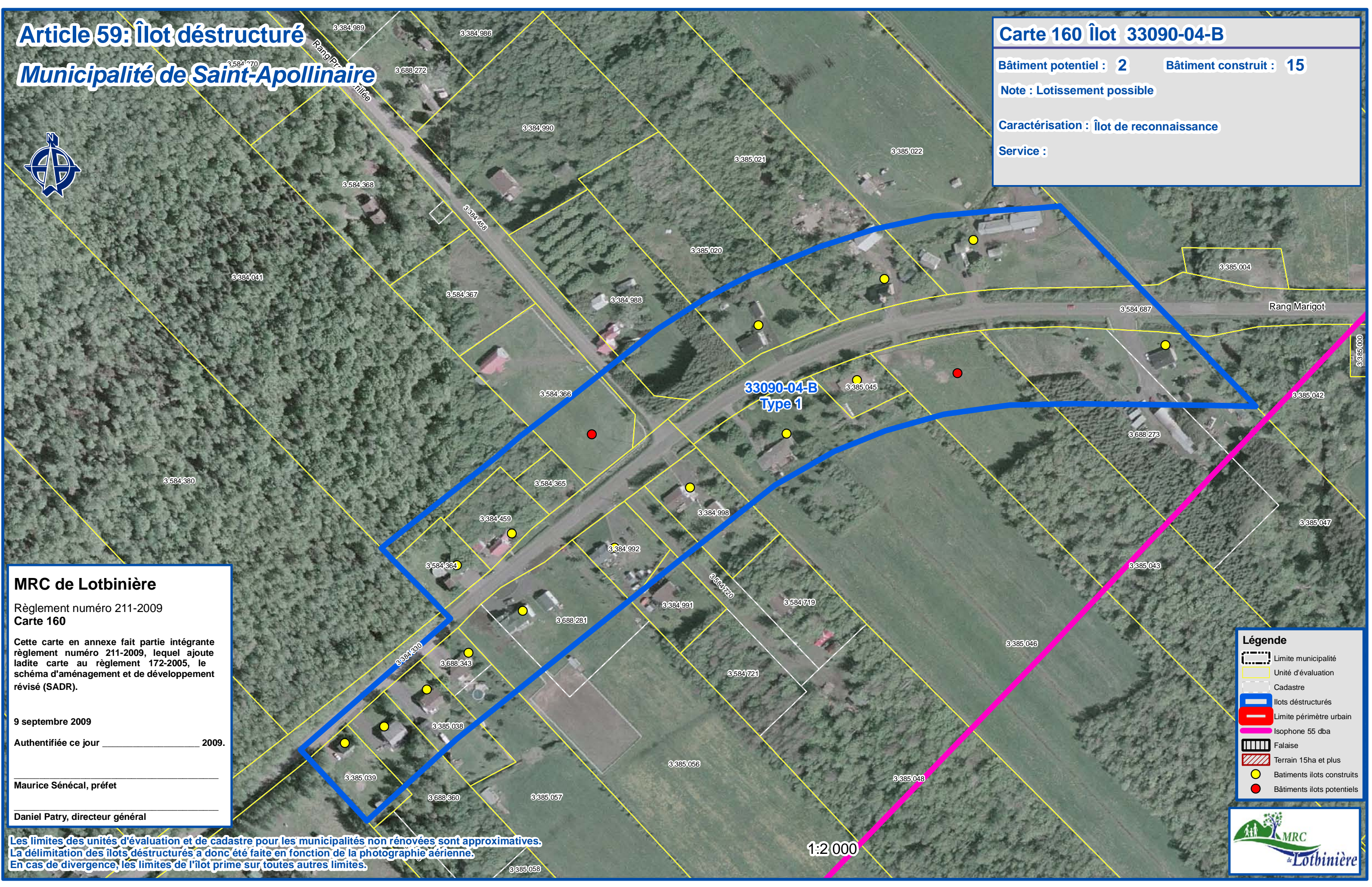
Cette carte en annexe fait partie intégrante du règlement numéro 211-2009, lequel ajoute ladite carte au règlement 172-2005, le schéma d'aménagement et de développement révisé (SADR).

9 septembre 2009
 Authentifiée ce jour _____ 2009.

Maurice Sénécal, préfet

Daniel Patry, directeur général

Les limites des unités d'évaluation et de cadastre pour les municipalités non renouvelées sont approximatives. La délimitation des îlots déstructurés a donc été faite en fonction de la photographie aérienne. En cas de divergence, les limites de l'îlot prime sur toutes autres limites.



Légende

- Limite municipalité
- Unité d'évaluation
- Cadastre
- Îlots déstructurés
- Limite périmètre urbain
- Isophone 55 dba
- Falaise
- Terrain 15ha et plus
- Bâtiments îlots construits
- Bâtiments îlots potentiels



1:2 000