

# Article 59: Îlot déstructuré

## Municipalité de N.-D.-S.-C.-d'Issoudun

### Carte 155 Îlot 33085-02

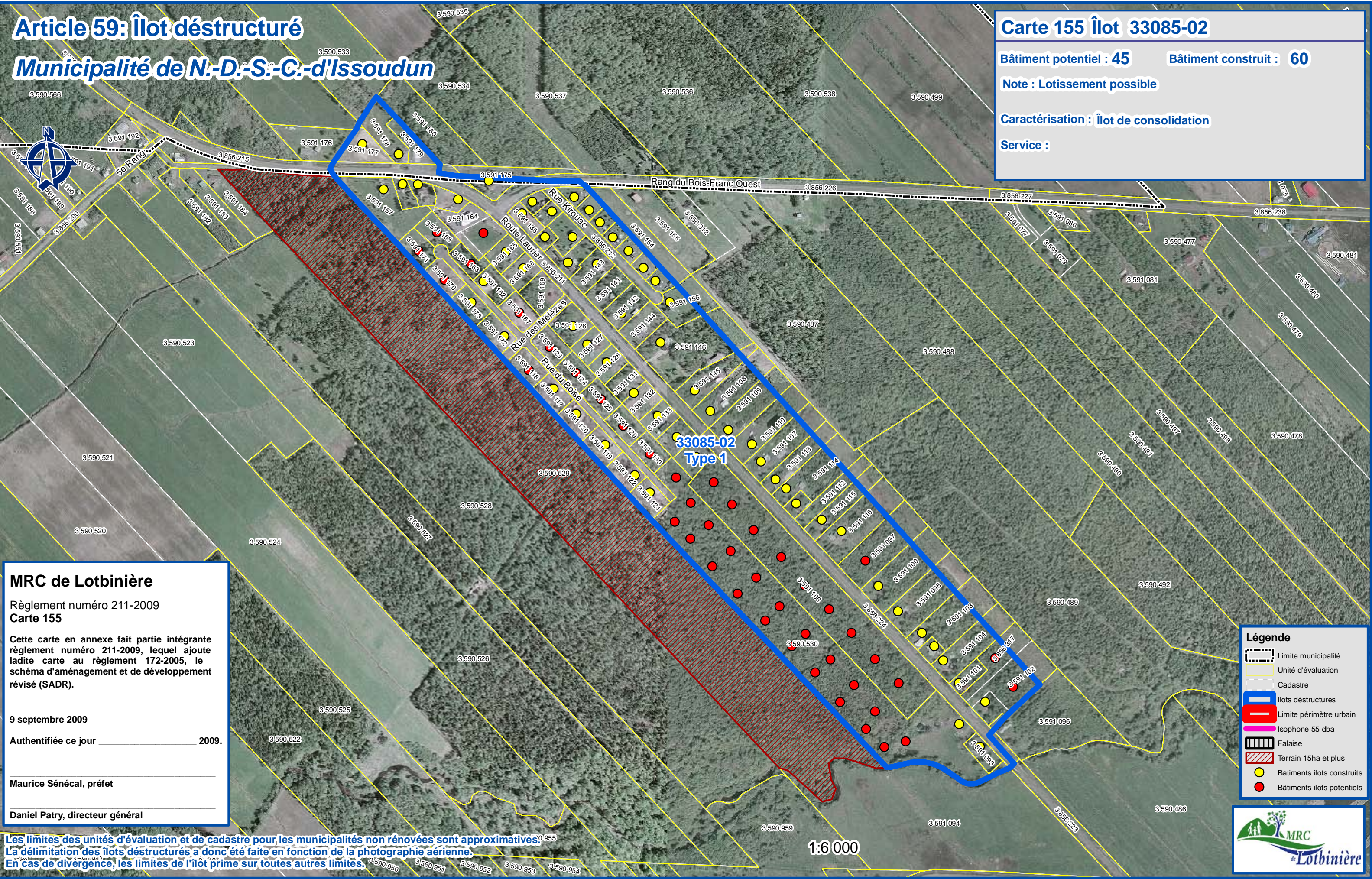
Bâtiment potentiel : 45

Bâtiment construit : 60

Note : Lotissement possible

Caractérisation : Îlot de consolidation

Service :



**MRC de Lotbinière**  
Règlement numéro 211-2009  
Carte 155  
Cette carte en annexe fait partie intégrante règlement numéro 211-2009, lequel ajoute ladite carte au règlement 172-2005, le schéma d'aménagement et de développement révisé (SADR).  
9 septembre 2009  
Authentifiée ce jour \_\_\_\_\_ 2009.  
Maurice Sénécal, préfet  
Daniel Patry, directeur général

- Légende**
- Limite municipalité
  - Unité d'évaluation
  - Cadastre
  - Ilots déstructurés
  - Limite périmètre urbain
  - Isophone 55 dba
  - ▨ Falaise
  - ▨ Terrain 15ha et plus
  - Bâtiments ilots construits
  - Bâtiments ilots potentiels

Les limites des unités d'évaluation et de cadastre pour les municipalités non renouvelées sont approximatives.  
La délimitation des ilots déstructurés a donc été faite en fonction de la photographie aérienne.  
En cas de divergence, les limites de l'îlot prime sur toutes autres limites.

1:6 000

